

---

COMPANY  
PROFILE

---



WE PROTECT  
YOUR WORLD



*«Nel mondo di oggi c'è abbondanza di tecnologie, di imprenditori, di denaro e di capitali a rischio.  
Quello che scarseggia sono i grandi team».*

*Daniel Goleman*

## 1978 L'IDEA

Le esigenze del mercato necessitano di reinterpretazioni continue. Infatti prodotti di alta qualità ed efficacia, pur avendo notevoli potenzialità di utilizzo, restano spesso relegati ad un ruolo di secondaria importanza, perché manca una stretta e sincera collaborazione tra il produttore e l'utilizzatore finale.

Questa è stata l'intuizione che spinse Guido Bernardi, nel lontano 1978, a dare vita ad una struttura che potesse soddisfare tale richiesta: creare le giuste sinergie tra produttore ed utilizzatori finali nel settore dei formulati resinosi.

«Eccellenza nel prodotto e continua formazione tecnica del personale addetto all'applicazione».

Tali sinergie hanno promosso negli anni lo sviluppo dei formulati Pava Resine nel campo dei pavimenti e dei rivestimenti protettivi, dei rivestimenti alimentari, degli impermeabilizzanti, dei consolidanti, dai prodotti per il restauro edile al settore decorativo diventando in molti casi veri e propri componenti d'arredo.



*“Il cambiamento non può essere evitato. Il cambiamento fornisce le opportunità per le innovazioni. Ti da la possibilità di dimostrare la tua creatività.”*

*Keshavan Nair*

# INNOVAZIONE

Fin dalla sua nascita la struttura dell'azienda si è diversificata e sviluppata in sezioni distinte ma ovviamente strettamente coordinate tra di loro: ricerca e sviluppo, produzione, stoccaggio e consegna.

Significativi investimenti sono stati promossi negli anni al fine di migliorare e potenziare i sistemi di stoccaggio e di produzione. Con una capacità produttiva superiore a decine di migliaia di Kg/day, ed uno stoccaggio «just in time» a partire da 130 Ton., ha permesso di passare da una logica «push» ad una «pull» ottimizzando le linee produttive con notevoli guadagni in costi e tempi.





*"La crisi è la più grande benedizione per le persone e le nazioni, perché la crisi porta progressi. La creatività nasce dall'angoscia come il giorno nasce dalla notte oscura. E' nella crisi che sorge l'inventiva, le scoperte e le grandi strategie. Chi supera la crisi supera sé stesso senza essere 'superato.'"*

*Albert Einstein*

# IL SETTORE ALIMENTARE

**Pava Resine si è specializzata nella produzione di formulati resinosi per la protezione dall'aggressione chimica, ambientale e microbiologica nel settore industriale, alimentare, idrico e della depurazione.**

**Pavimenti, pareti e soffitti, interni vasche ed impianti con formulati certificati per il contatto alimentare, l'Università degli Studi di Padova, l'Università Cà Foscari di Venezia, L'istituto Enologico di Conegliano-Treviso e il CNR di Padova.**

Cantina Ca' di Rajo - Treviso



Vitivinicola azienda Zonin - Gambellara



Poderi e Cantine Oddero - La Morra



Az. Agricola Zymé



Caseificio Frescolat - San Vito d'Altivole



Ecolat - Slovenia

Impianto petrolifero Api - Falconara



Roat prodotti ittici - Trento

Cantina Le Rive - Treviso



Sammontana - Empoli



Cantina Custoza - Verona



Az. Agricola Pieropan - Soave







*"I leader, i grandi leader, sono persone che hanno una capacità fenomenale di disegnare e ridisegnare relazioni di collaborazione creativa all'interno dei loro team."  
(Sergio Marchionne)*

# IL SETTORE INDUSTRIALE

Nel settore industriale sono infinite le tipologie di intervento possibili grazie alla gamma di prodotti sviluppati internamente nello stabilimento di San Martino di Lupari. La produzione dei formulati resinosi è diversificata nel campo della protezione dall'aggressione chimica, ambientale e microbiologica nel settore industriale, in quello alimentare, idrico e della depurazione.

L'Azienda mette a disposizione uno stoccaggio di 120 tonnellate di prodotto che consente un intervento con tempi di produzione brevissimi, la possibilità di sviluppare il prodotto in qualsiasi colore, un'assistenza e una disponibilità nei sopralluoghi per la ricerca della migliore soluzione.

Foscarin Group S.p.a. - Castelfranco Veneto



Gamba Stampi - San Giorgio delle Pertiche



Foscarin Group S.p.a. - Castelfranco Veneto



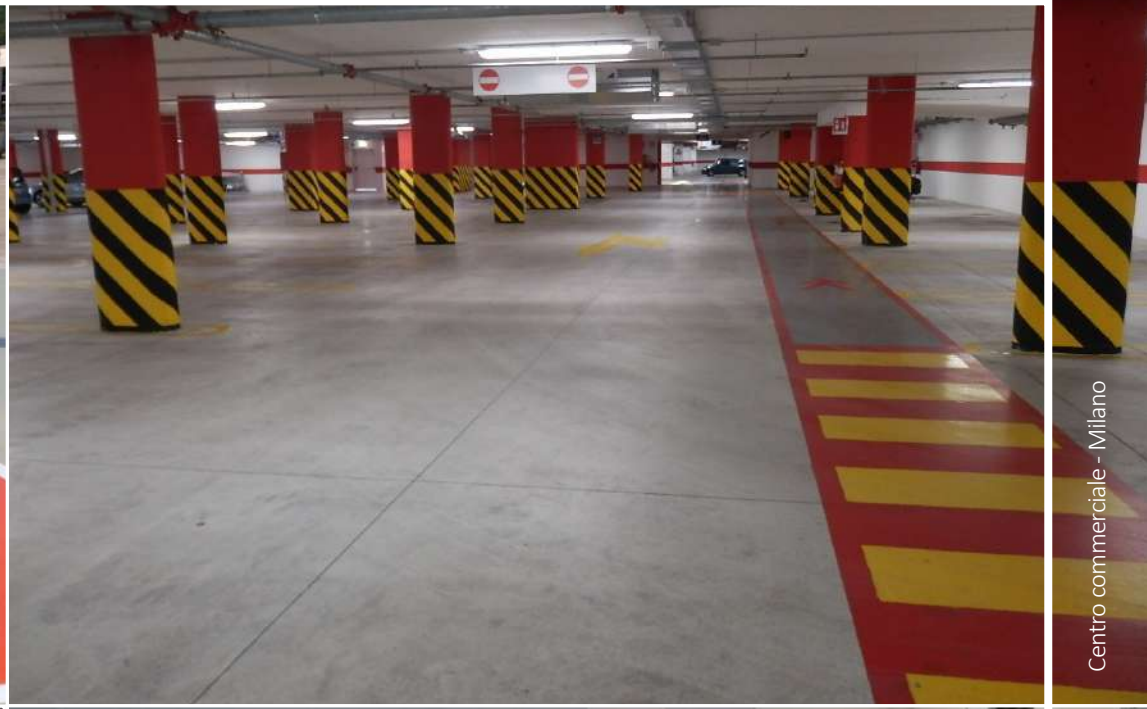
Gamba Stampi - San Giorgio delle Pertiche



Centro commerciale Belforte - Varese



Centro commerciale - Milano



Centro commerciale Il Grifone - Bassano del Grappa



Centro commerciale - Roma



Ospedale di Brunico



Ospedale di Bressanone



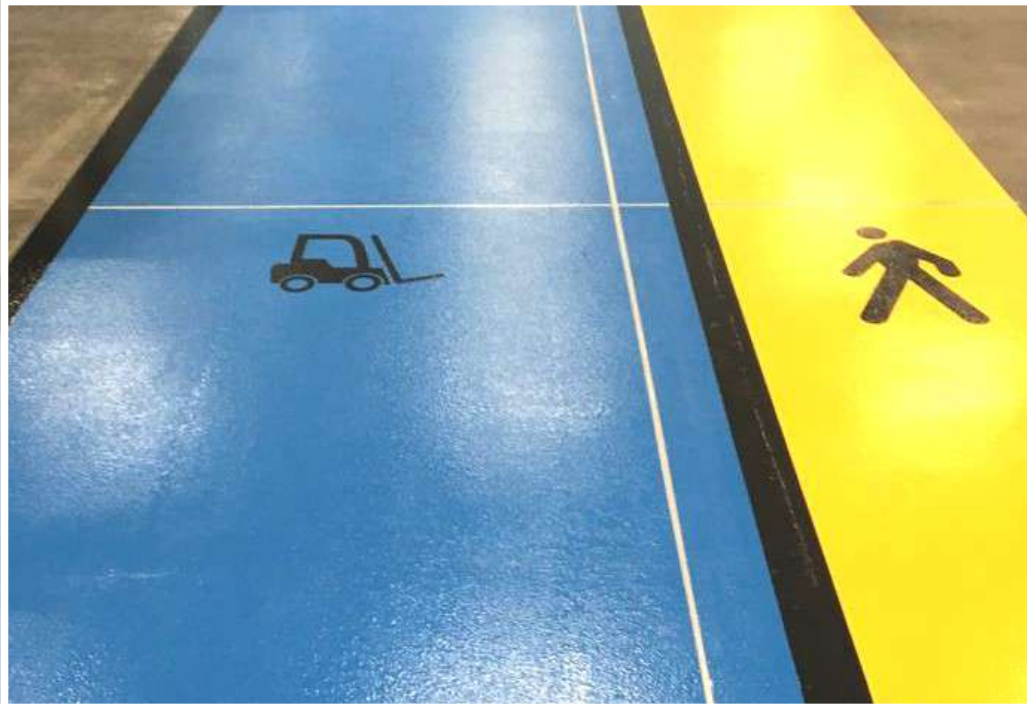
Ospedale di Brunico



Ospedale di Bolzano



Vai packaging - Castelfranco Veneto



Cimolai - Vicenza

Eliporto - Ospedale di Bassano



Az. Metalmeccanica - Vicenza



*"Spesso la vera bellezza si nasconde ai più, ma si rivela alle anime elette."*

*Giovanni A. Barraco*

# IL SETTORE DECORATIVO

Dal 2009 è attiva PAV-ART dedicata alle nuove tecnologie nei settori del restauro, del consolidamento e del risanamento superficiale, nonché nell'architettura d'interni, nell'arredamento e nell'oggettistica.

Linee di prodotti ad alta funzionalità che si avvalgono delle consolidate caratteristiche del prodotto industriale, sempre a base epossidica o poliuretanicca e sempre applicato manualmente da personale qualificato e altamente specializzato.

Le applicazioni più frequenti sono per il settore residenziale, uffici e nel mondo dell'hotellerie, sia in fase di costruzione che di ristrutturazione o rinnovamento delle superfici interne.









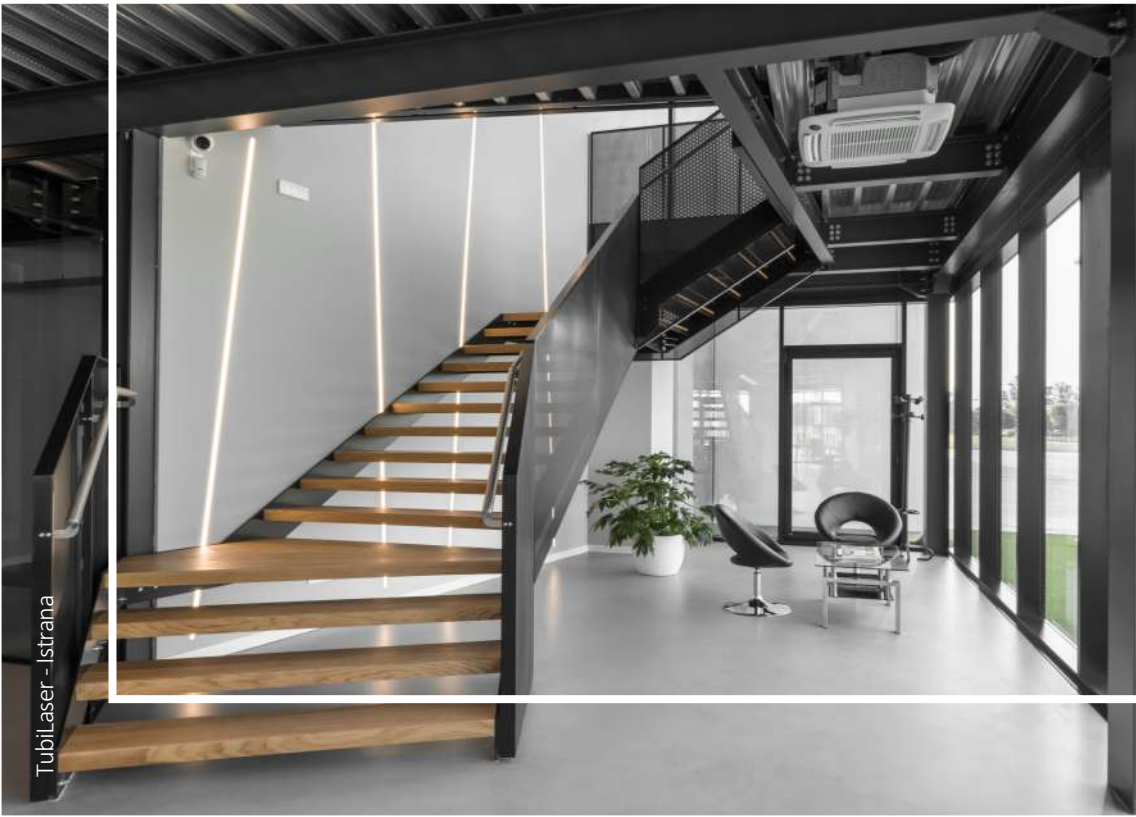




Uffici - Trento



Condominio - Bolazno



TubiLaser - Istrana



Viaggi Giovani tour operator - Trento

Abitazione privata - Belgio



Appartamento Bazu - Azerbaigian



Appartamento - Padova



Bio market - Bruxelles



*“Qualità è soddisfare le necessità del cliente e superare le sue stesse aspettative continuando a migliorarsi.”*

*William Edwards Deming*

# LE PISCINE

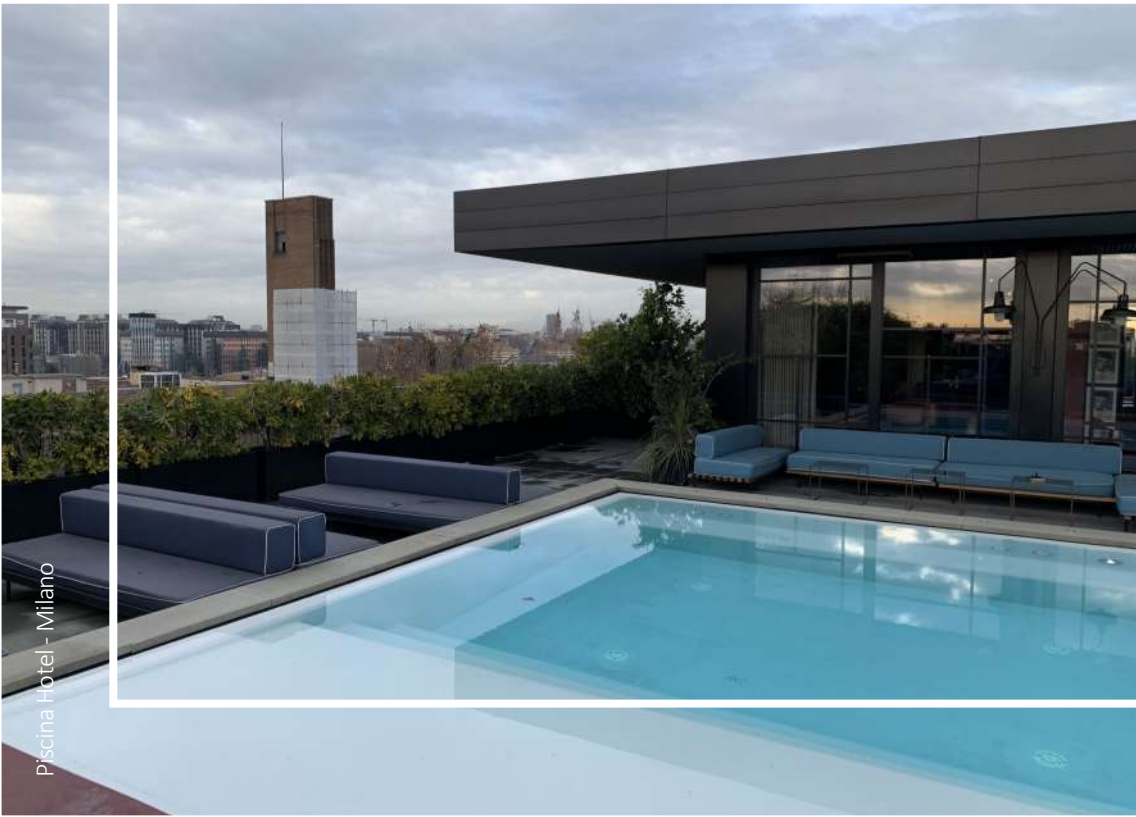
**Per quanto riguarda le pavimentazioni esterne, sono sempre più numerose le realtà che scelgono la resina per la copertura di grandi superfici con traffico di muletti e camionabili, grazie alle caratteristiche di protezione, pulizia e resistenza agli agenti atmosferici. Per queste stesse caratteristiche la resina è utilizzata nella costruzione o manutenzione di piscine e nei grandi parchi di divertimento.**

**Finiture in grado di soddisfare i fondamenti chimico/percettivi alla base del benessere fisico mentale fanno della piscina un luogo da dedicare alla rigenerazione di mente e corpo.**

Residence - Jesolo



Piscina Hotel - Milano





*"Non ignorare il tuo passato se hai a cuore il tuo futuro."*

*Antonio Aschiarolo*

# RICERCA E SVILUPPO

**Pava Resine, in più di 40 anni di attività, ha innovato e diversificato la produzione dei formulati resinosi nel campo della protezione dall'aggressione chimica, ambientale e microbiologica sia nel settore industriale che in quello decorativo.**

**Per il controllo di produzione Pava Resine ha creato al proprio interno un laboratorio di ricerca e sviluppo che si confronta attivamente con partner qualificati anche allo scopo di sviluppare nuovi prodotti e tecnologie applicative.**

**Sono nate così attive collaborazioni con l'Università degli Studi di Padova, l'Università Cà Foscari di Venezia, l'Istituto Enologico di Conegliano-Treviso e il CNR di Padova.**

**«Soddisfare ogni singola esigenza e personalizzare il prodotto in base alle diverse necessità in tempi rapidi»: questo è ciò che ha reso Pava Resine un partner affidabile.**

**Numerosi sono infatti i Brevetti depositati con una continua ricerca di nuove soluzioni tecniche e funzionali.**





*"L'Esperienza è la più nobile delle arti"*

*A. Eistein*

# CERTIFICAZIONI

**Comune denominatore in tutte le divisioni dell'azienda è la parola qualità: qualità nella produzione, qualità nella ricerca, qualità nella formazione e qualità nel confrontarsi col mercato.**

**Le certificazioni di qualità volute ed ottenute in questi anni (UNI EN ISO 9001-2000, ENOCOPER R-102, Idoneità contatto alimentare (CEE), Infiammabilità, Incapsulamento Amianto, Pellicole resinose antibatteriche, superfici antisdrucchiolo) non sono solo dei marchi da esibire nella modulistica aziendale, ma un impegno preso con i clienti e vengono continuamente monitorati con un disciplinare interno .**

**Ricerca, esperienza, continui monitoraggi del mercato, miglioramento della qualità, assistenza e attenzione sono le peculiarità che contribuiscono a rendere Pava Resine un interlocutore preparato, un fornitore qualificato ed un partner ideale per qualsiasi esigenza.**



**Certificazione di Qualità UNI EN ISO 9001  
Certiquality**

Dal 1997 Sistema di Gestione Qualità conforme alla norma UNI EN ISO 9001.



**Certificazione RINA**

Certificazione per i prodotti, componenti e materiali attinenti a servizi essenziali installati a bordo di navi classificate RINA.



**Certificazione FDA – Food and Drug  
Administration**

Degli Stati Uniti d'America per la regolamentazione dei prodotti alimentari e farmaceutici



**Accreditamento Green Building**

Certificazione LEED sviluppata da Green Building Council per la progettazione e costruzione di edifici ecocompatibili



*Ministero dello Sviluppo Economico*

**Brevetto Sistema Maltelastiche**

Malte cementizie elastomerizzate per applicazioni su strutture sollecitate



**Certificazione Rivestimenti Antibatterici  
per fuganti e coating**



**Polizza Assicurativa Decennale Postuma**

Emissione secondo UNI CEI EN ISO IEC 17020 Polizza Assicurativa Decennale Postuma da Primario Ist. Bancario.



**Socio Confindustria Padova**



**Ente Nazionale Costruttori Pavimenti**

Socio fondatore di ENCOOPER: Ente Nazionale Costruttori Pavimenti e Rivestimenti.



**Formulati Marcati CE**

Audit con organismo competente notificato n°0546 Certiquality – 0546 CPR 24049



**Certificazione Emissione VOC (UNI 16000)**

Basso contenuto di VOC conforme alle norme internazionali (EMICODE ECI)



**Certificazione Superfici Antisdrucchio**

Superfici antisdrucchio idonee per ambienti ad uso industriale ed alimentare



**Certificazione Internazionale IQNET**

Certificazione internazionale IQNet conforme alla norma UNI EN ISO 9001



**Certificazione Reazione al Fuoco**

Formulati conformi alla normativa EN 13501 – 1 ed altre



**Certificazione Idoneità Contatto Alimentare**

Prodotti certificati ed idonei al contatto diretto con gli alimenti



*Ministero dello Sviluppo Economico*

**Brevetto Sistemi BIO da Risorse Vegetali**

Bio-Resine per un'architettura sostenibile – Brevetto n°1397539



*“L'istruzione e la formazione sono le armi più potenti che si possono utilizzare per cambiare il mondo.”*

*Nelson Mandela*

# CORSI TEORICO APPLICATIVI

**Pava Resine periodicamente organizza corsi teorico pratici per i posatori al fine di supportarli ed sostenerli nell'apprendimento di nuovi materiali, caratteristiche tecniche ed applicative.**

**Tali conoscenze risultano infatti determinanti per scoprire e valorizzare le caratteristiche e le potenzialità di ogni singolo prodotto, da applicare ad ogni specifica esigenza.**



*"Arredare non significa fare scenografie, non significa fare belle immagini per le riviste; è piuttosto creare una qualità di vita, una bellezza che nutre l'anima."*

*Albert Hadley*

## IL NOSTRO SHOWROOM

A settembre 2019 è stato inaugurato presso il nostro stabilimento di San Martino di Lupari, uno showroom tematico relativo al settore decorativo.

Ciò permette di fornire in grande scala una visione di rivestimenti in resina associati ai vari ambienti casalinghi.

Disponibile per sopralluoghi di architetti, interior design e persone nel settore, per immergersi nell'atmosfera materica creata dalla resina usata in tutte le sue forme.



# REFERENZE ITALIA

## Azienda (bevande):

Dreher (BL)  
Ferrarelle s.p.a. (BS)  
Forst (BZ)  
Moretti (UD)  
Vera s.p.a. (PD)  
Pepsi Co (TV)  
Zuegg s.p.a. (BZ)  
Yoga (RA)  
Birreria a' de Bezzi (BZ)  
Levico acque minerali (TN)  
La vena D'oro acque minerale (BL)

## Piscine:

Caribe Bay (Jesolo)  
Laguna Park (VE)  
Piscina comunale Trento (TN)  
Piscina Isola Verde (PD)  
Aquafollie (VE)  
Canevaworld (VR)

## Molini:

Molino di Agugiaro e Figna (PD)  
Molino di Ferro s.p.a.  
Molino Quaglia s.p.a.  
Pasta Jolly (TV)  
Veronesi (PD)

## Caseifici - latterie:

Cas. Bolzano Vicentino (VI)  
Cas. Zarpellon (VI)  
Consorzio caseifici sociali (TN)  
Frescolat (TV)  
Galbani (PV)  
Lattebusche (BL)  
Latteria Montello (TV)

## Azienda (carni):

Aia s.p.a. (VR)  
Montorsi s.p.a. (MO)  
F.Ili Tosetto (PD)

## Scuole:

Hallensteiner Istituto scolastico (BZ) Istituto scolastico Wolf (BZ)  
Istituto tecnico Einaudi (RN)  
Liceo Pascoli (BZ)  
Scuola materna (BZ)  
Università di Pisa (PI)

## Impianti chimici industriali:

Biochimica (BO)  
Euro3plast (VI)  
Forgialluminio (BL)  
Politecnica 80 (PD)  
Viteria Euganea (PD)

## Officine meccaniche:

Acciaierie Valbruna s.p.a. (BZ)  
Acciaierie Venete (VI)  
Carrozzeria Valsugana (TN)  
Mita s.r.l. (PD)  
Autonord (TN)  
O.Z. s.p.a. (PD)  
AGI SPA (PD)

## Ospedali:

Bolzano  
Bressanone  
Brunico  
Trento  
Vipiteno  
Perugia

## Aziende dolciarie:

Barbero s.p.a. (CN)  
Bauli s.p.a. (VR)  
Bistefani s.p.a. (AL)  
Dal colle s.p.a. (VR)  
Dolcital (PD)  
Sigel (TP)  
Torrionalba s.r.l. (CN)

## Cantine:

Angelo Rocca e F. (AT)  
Az. Agricola Borgo dei Trulli (TA)  
Az. Agric. Zymè (VR)  
Casa Vinicola Zonin (VI)  
Case Bianche (TV)  
C. sociale Codognè (TV)  
Fontanafredda (CN)  
Foss Marai (TV)  
Giusti Wine (TV)  
Gruppo Collis (VI-VR)  
Marsuret Az. agricola (TV)  
Mionetto Spa Valdobbiadene (TV)  
Soc. Agricola Pieropan Soave (VR)  
St. Paul Kellerei (TN)  
Poderi e Cantine Oddero (CN)  
Zanetti Hausbrandt (TV)  
Zenato Peschiera del Garda (VR)  
Zonin prosecco (TV)

## Settore decorativo:

Adriatic Palace hotel (Jesolo)  
Centro commerciale Brennero-Bolazno (BZ)  
Castello di Hoertenberg (BZ)  
Gallizioli Casa-Trento (TN)  
Gianbattista Valli Show-room—Milano (MI)  
Greinfenberg Teleferiche—Terzolas (TN)  
Homes Spa—Pieve di Soligo (TV)  
Hotel Augustus (LU)  
Hotel Litta Palace—Lainate (MI)  
Lama showroom Enesto Meda oà— Firenze (FI)  
MUDEC Museo delle culture—Milano (MI)  
Museo archeologico nazionale di Altino (VE)  
Museo del Porfido—Albiano (TN)  
Orto Botanico—Padova (PD)  
Residence-Appartemethotel Sissi-Tirolo (BZ)  
Residence Arca—Bardolino (VR)  
Riccardo Grassi Show-room—Milano (MI)  
Smart Moda—Galliera Veneta (PD)  
Sorelle Ramonda—Trento  
Tubi Laser—Istrana (TV)

# REFERENZE ESTERO

## Enologico:

Armenia Wine Yerevan (ARMENIA)  
Akapa Abkazia (GEORGIA)  
Az. Santomas Ludovik Glavina Capodistria (koper)  
(SLOVENIA)  
Cant. Sociale di Mendrisio (SVIZZERA)  
Cantine AD "Plantaze" (SERBIA/MONTENERGO)  
Cantine Saint Nouvée de Papa (FRANCIA)  
ESSO (NICARAGUA)  
EUROMAV (FRANCIA)  
LES WINS CORELLI WINES INC. (CANADA)  
Sumministros Alfonso (SPAGNA)  
Vinakoper Koper (SLOVENIA)

## Decorativo:

Abitazione privata (UCRAINA)  
7 for All Mankind negozio abbigliamento (FRANCIA)  
Baci Hotel (KOSOVO)  
Barber Shop London (INGHILTERRA)  
Belle Arty Show-room (FINLANDIA)  
Case Italiane Showroom (LETTONIA)  
Centro Commerciale NAMA (SLOVENIA)  
Hotel Camerun (CAMERUN)  
Jalpaan Restaurant (INDIA)  
Lounge Bar ho chi minh (VIETNAM)  
Mc Donald's (OLANDA)  
Napapjri negozio (SVIZZERA)  
Negozi Replay (SPAGNA)  
Piscina Hotel Phoenix (ARIZONA)  
Presidential House (KAZAKISTHAN)  
Resort Bali (INDONESIA)  
Ristorante Perumapalayam,  
Erode (INDIA)  
Sala cerimonie (ARZEIBAGIAN)  
Skololit Riga (LETTONIA)  
SMEG show.room A&D Building New York (USA)  
Topshop's Oxford Street store (INGHILTERRA)  
Università Lubljana (SLOVENIA)  
Wellness Spa (KAZAKSTHAN)

## Alimentare:

Ekolat Vipava (SLOVENIA)  
Sicas SA Chiasso (SVIZZERA)

## Industriale:

Car parking (BELGIO)  
CONCERIE DI MINSK (BIELORUSSIA)  
Idrocentrale (ALBANIA)



Rivenditore autorizzato - Agente di zona Authorized dealer-Agent



PAVA RESINE



PAVA RESINE SRL



PAVARESINESRL



**WE PROTECT YOUR WORLD**

PAVA RESINE SRL  
Via Dolomiti 6/1  
35018 San Martino di Lupari (PD)  
tel. 049/5953085  
info@pavaresine.it  
www.pavaresine.it